

- 床面積
- ① 2.730 x 1.365 = 3.725
 - ② 2.730 x 1.365 = 3.725
 - ③ 1.365 x 1.365 = 1.865
 - ④ 2.730 x 1.365 = 3.725
 - ⑤ 1.365 x 1.365 = 1.865
 - ⑥ 2.730 x 1.365 = 3.725

面積	柱間	柱間	柱間	柱間	柱間
1階 床面積	53.917	18.582	12.421	60.08	92.501
2階 床面積	53.917	18.582	12.421	60.08	92.501
計	107.834	37.164	24.842	120.16	185.002
延床面積	0.91 x 0.91 x 4 = 3.3124				
延床面積	163.47				
延床面積	95.81				

採光・換気・排煙計算 (1階住戸) ※ 取上げ高さ = 2.000

項目	採光		換気		排煙	
	必要採光	必要換気	必要採光	必要換気	必要採光	必要換気
居室	3.60	1.7	0.197	1.06	0.188	1.325
書斎			1.80	1.20	0.40	0.35
1階 合計					0.588	1.68
2階 合計					0.145	1.325

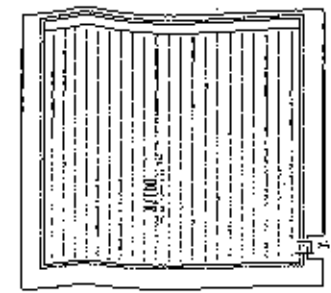
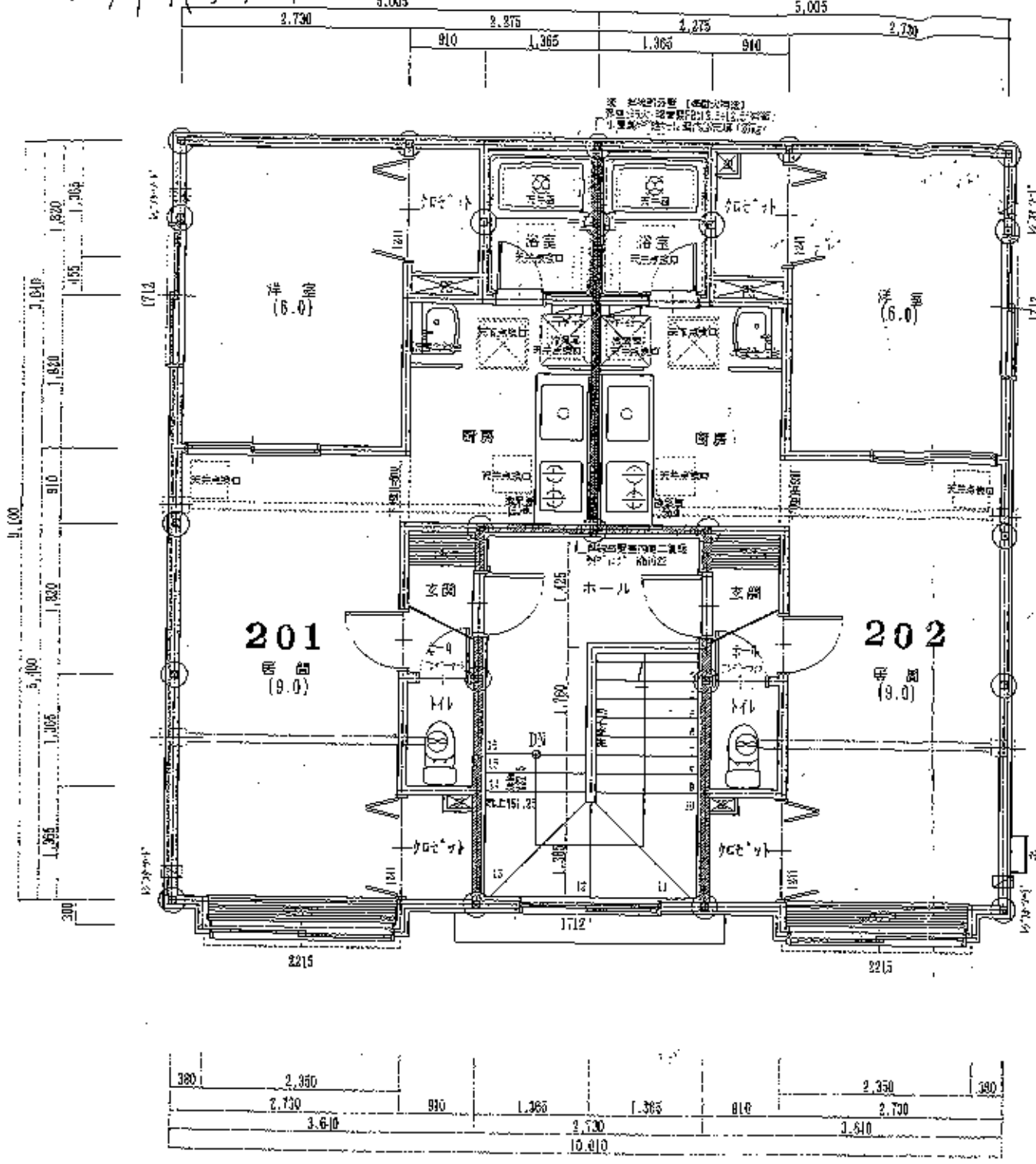
箱崎清八 一級建築士事務所
 北見市北通町30番地4 知事登録(特)第99号
 電話 代表 (0157) 22-2261 番
 一級建築士(大臣) 第278529号 高橋 真美

承認	担当	製図
2000年8月1日付		

工事名称
 (仮称) 本郷通12丁目南AP 新築工事
 図面名称
 1階平面図・床面積

30.
 縮尺
 1:60





百葉図 SI:250

採光・換気・遮熱計算 (2階住戸) 採 器上床間寸 = 高さ2.20

項目	採光照度		換気回数		遮熱効果	
	必要照度	与えられた	必要回数	与えられた	必要係数	与えられた
居間	1.120	2.74	1.02	1.02	0.137	0.226
寝室	2.122	2.3	1.06	1.07	0.420	0.581
平均						
日照率					0.545	0.232
日照率					0.225	0.232

箱崎清八一級建築士事務所
 札幌市東区南13丁目5番地4 知事登録(網)第99号
 電話 代表 (011) 22-2281 番
 一級建築士(大臣)第278529号 高橋 真美

承認 概占 確認
 2000年08月7日

工事名称 (仮称) 本郷通12丁目同AP 新築工事
 図面名称 2階 平面図

縮尺 1/100

