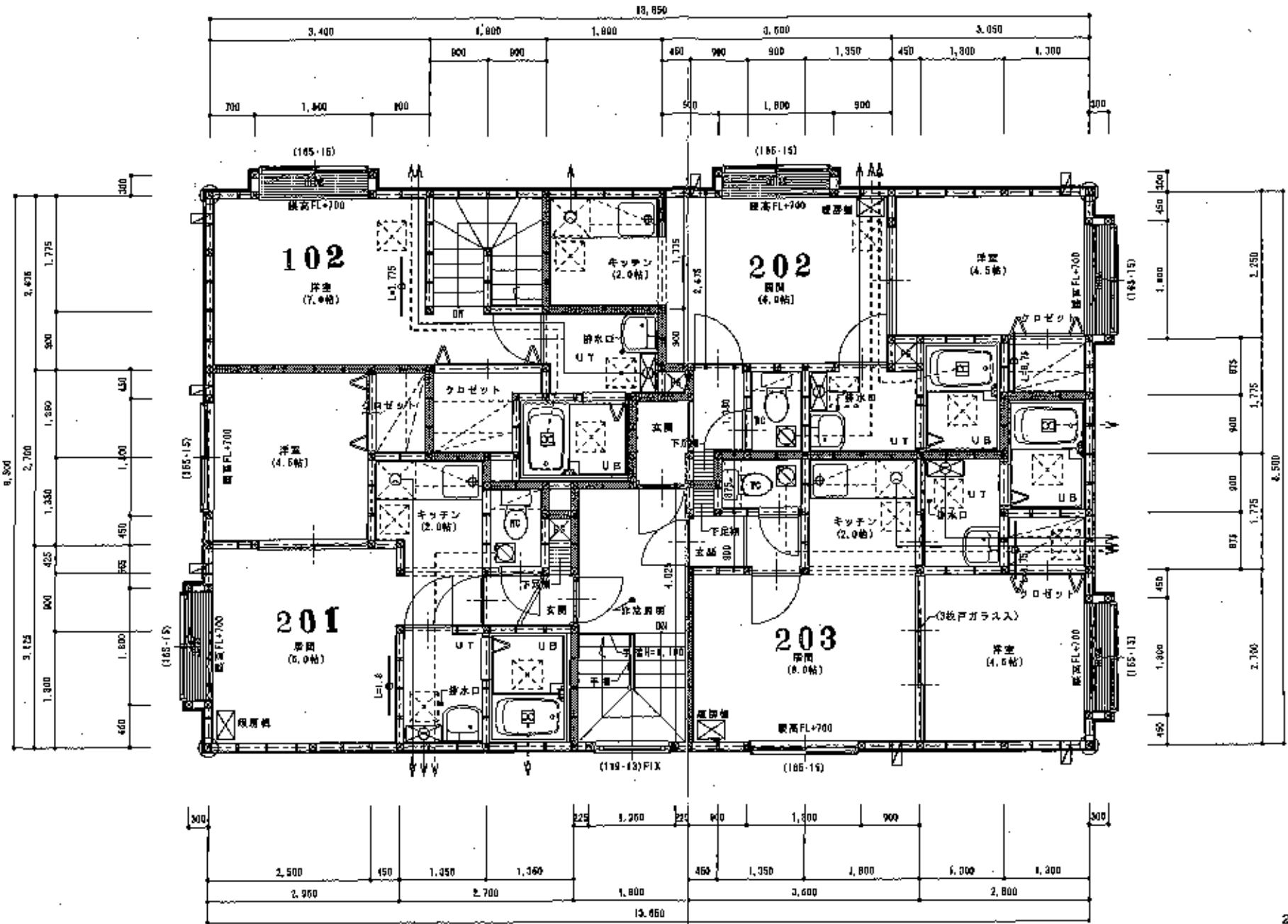


105号室のみ 居間の窓に目隠しとして半透明のアクリル板が設置されます。

1階平面詳細図 1/50

特記事項

共用部分 1-2階 共用廊下	境界を示す(天井裏・小梁裏面・開口部上縁含む) プラスチックボード12.5mm厚貼(両面共) 内装ガラスウール $\rho=100$ mm充填24kg ※防音防火構造 OP046 BP-0075	居住 10F×106 (金物特強)	FF式暖房機	クロケットの挿は中側、洗剤とし、上層ハンガーパイプ(ステンレス) -灯油タンク4.0Lを[蒸気機、オイルサービ]にて供給(縦置)。 -給水管は銅管、排水管はVP (15φ) 浴槽は樹脂内湯槽
居室 110cm以上	境界を示す(天井裏・小梁裏面)	床材 105×45	天井吊り口45×45	-ガス:LPガスとし、白ガス使用 ガス設備は、ヒューズコック及びガス検知器
廊下 210mm以上	A.L.C板 $\rho=90$ mm(時刻耐火性1004等)	補修用合板 $\rho=4.5$ mm (外装全面にて貼付)	巻線:天井吊り口500mm	※給気・換気レスタ100φは、 各ルーフ・アルミ製 $\rho=1.2$ mmとする
壁 220mm以下	内装 $\rho=24$ kg $\rho=100$ mm24kg充填	レスタ100φセルフドアルミ製 $\rho=1.2$ mm	24時間換気機 S80 A18 54.0m ³ /h 100φ (MG設置) (換気機等の取付には、7φ・6φ・5φ等を除ける)	レンジフードファン: 340m ³ /h 使用 K=0.83m ³ /kwh Q=1.1kw (3口 ロンロ) Y=40×0.13×9.1×388.52m ³ /h<340m ³ /h OK.
(165・15)	窓寸法(巾・高さ)を表示。 ※防火設備は、防火設備法2条2-2による。	天井裏(換気機等)	給気: ドアアンダーカットH=16 (UF・UB・BC・感知)	ルーフレッド、排水管は、石綿スレート製とし 湯気は、ドルゴ方式(400mm径換気口)
		ガス配管(換気機等)2φ(9.4)φ100φ745mm	非常照明: 非常照明(パッチャー内蔵)8W点灯	
		排水用管(換気機等)2φ(9.4)φ100φ745mm	温度検知器	



2階平面詳細図 1/50

特記事項

共用部分	床面仕上げ 1-2階 経費種別	浮壁をせず(天井裏・小梁裏迄・開口部止り含む) 石膏ボード12.5mm2層貼(両面) 内層石膏ウール=100mm充填24kg ※高層防火構造 OF045 BP-3075	鋼柱 100×100 (強度補強)	FF設備	クロゼットの扉は中扉、快便とし、上部ハンガーパイプ(ステンレス)
階段巾	750mm以上	浮壁をせず(天井裏・小梁裏迄)	筋かい 105K45	天井裏開口450×450	灯油タンク4.0Lを(新設置、オイルサービラーにて供給(原管別))
階高	2100mm以上	A.L.C厚t=50mm(両面)耐火構造(004号)	構造用合板t=9.5mm (外壁全面にて貼ける)	基礎: 天井より500mm	給水管は銅管、排水管はVP(18φ) 換気は給排管内取
階上	220mm以下	内側23mm厚=100mm24kg充填	レラスター100φセルフドア及び扉厚t=2mm	24時間換気量 300/18 64.0m ³ /h 100φ(換気量)	ガス: L.P.Gとし、白熱灯管使用
(185-15)	窓寸法(巾・高さ)を表示。	※防火設備は、防火設備法2条9-2-0による。	天井間(換気設備)	(換気設備の取付には、70°-30°-3°列等を設ける)	※給気・排気レラスター100φは、セルフドア・アルミ扉t=2mmとする
			ガス断熱遮断20等 F.F.式	給気: ドア アンダーカットt=15(UT-UB-70-隔断)	レンジフードファン: 340m ³ /h・使用
			降気側: ダンスリム t=20mm ステンレス製100φ	非常照明: FL09(バッテリー内蔵)65%点灯	K=0.93m ³ /kwh Q=1.1kw (30コンロ)
			換気: 天井間(換気設備)20°/30°/31-100φ70K製	連続調光灯	V=40×0.83×1.1=338.52m ³ /h<340m ³ /h OK.