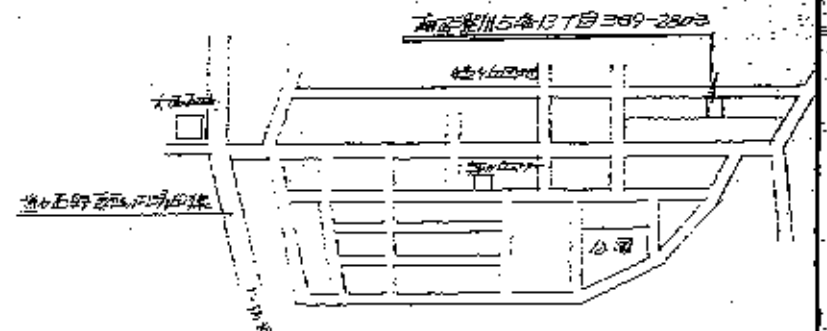
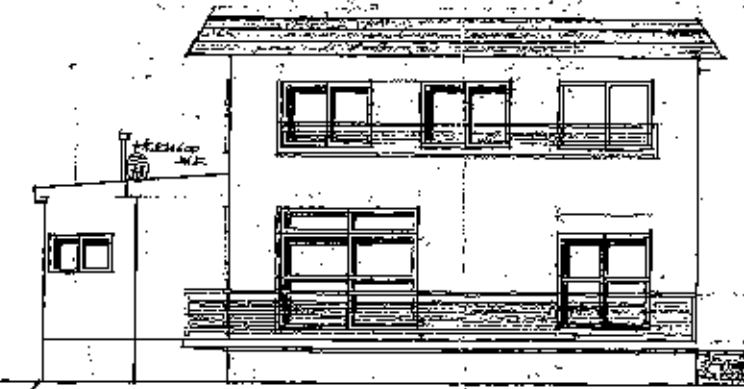
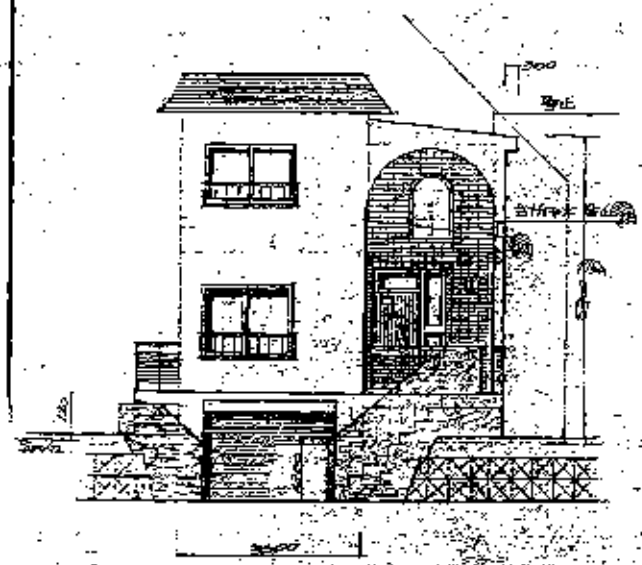


57.967	4.7666	3.3124	
基礎面積 5.7637 - 2751.62 - 1.821A02 = 66.24			
1F 4.6629 - 2722.97 = 62.783			
2F 2.1364 + 2732.97 = 25.693			
坪数 5.99936 = 28.24			
= 118.917			

369-2216	-2217	-2218	-2219
	(2820)	(2821)	(2822)(2823)

1. 内分譲地



**A0378**

澄川5条13丁目貸家

図名	棟名
工事名	棟名
設計	設計

棟名: 澄川5条13丁目貸家  
 工事名: 新築工事  
 設計: 三積建築設計事務所  
 札幌市東区豊平3の13 TEL: 821-0433