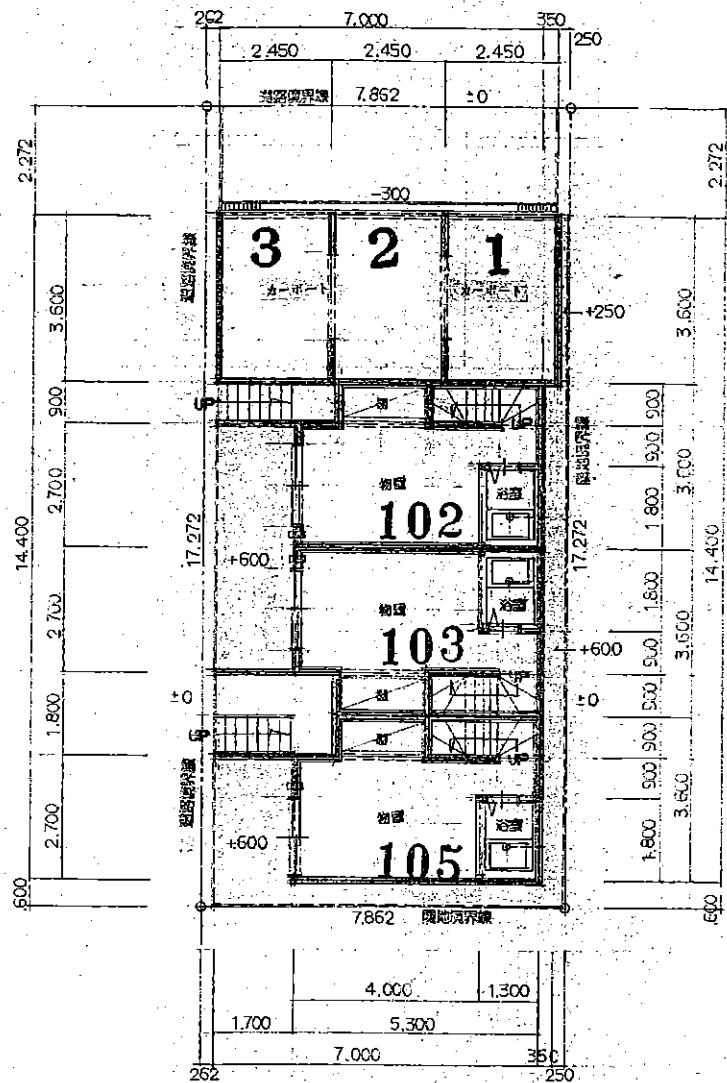
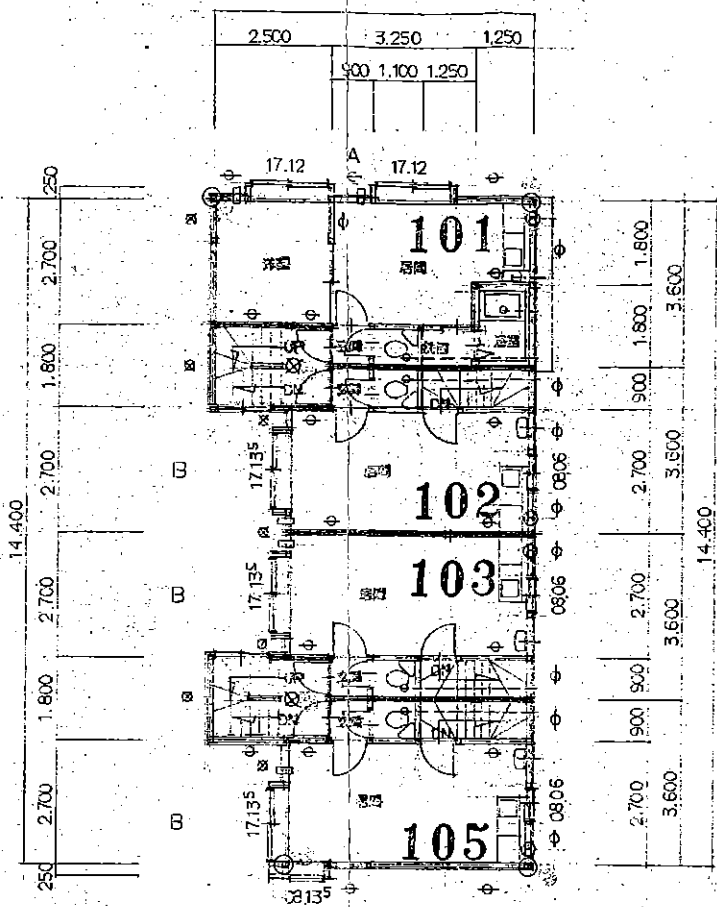


1364

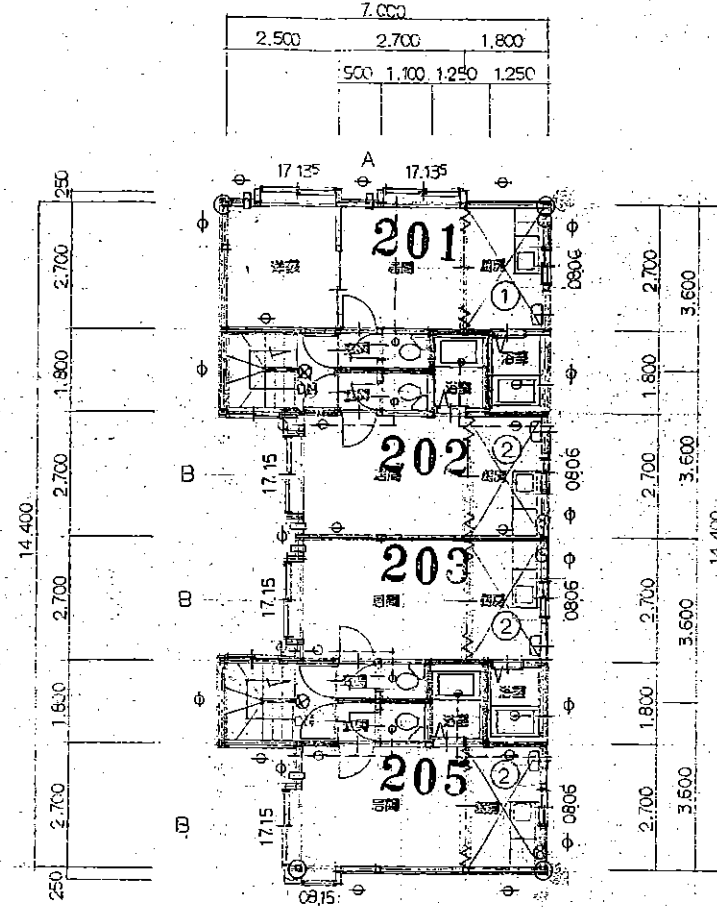
クランフォーム大通東



地盤平面図 1/100



1階平面図 1/100



2階平面図 1/100

有効巾	760
踏上面	220
鉄上高	218
手摺高	1.100

壁筋違

X方向 $22.35 \times 2 = 44.70 > 33.95$
 Y方向 $(8.10 \times 2) + (7.20 \times 4) = 45.00 > 42.34$

	居室面積	1 / 7	1 / 20	1 / 50
1F A	17.775	2.54 < 3.08	0.99 < 2.04	0.36 < 0.85
B	14.310	2.05 < 2.29	0.72 < 1.38	0.29 < 0.67
2F A	18.900	2.70 < 4.59	0.95 < 2.53	0.38 < 0.42
B	14.310	2.05 < 2.55	0.72 < 1.51	0.286 < 0.297

	住戸面積 / 4	フロア面積
①	22.95 / 4 = 5.73	18 x 2.70 = 4.86
②	18.36 / 4 = 4.59	1.65 x 2.70 = 4.46

壁筋違

X方向 $17.85 \times 2 = 35.70 > 20.89$
 Y方向 $14.40 \times 2 = 28.80 > 22.23$

※ 小屋根構造は 100% 吹抜けです

①	全面吹抜け	②	天井吹抜け
③	天井吹抜け 45X185金=ガラス窓付吹	④	天井吹抜け 200mm以内
⑤	吹抜け 70X100+ 70X100吹抜け	⑥	吹抜け 吹抜け
⑦	吹抜け 吹抜け 吹抜け	⑧	吹抜け 吹抜け
⑨	吹抜け 吹抜け	⑩	吹抜け 吹抜け
⑪	吹抜け 吹抜け	⑫	吹抜け 吹抜け

※ 吹抜けは プラスチック樹脂製吹抜け (2種両用)