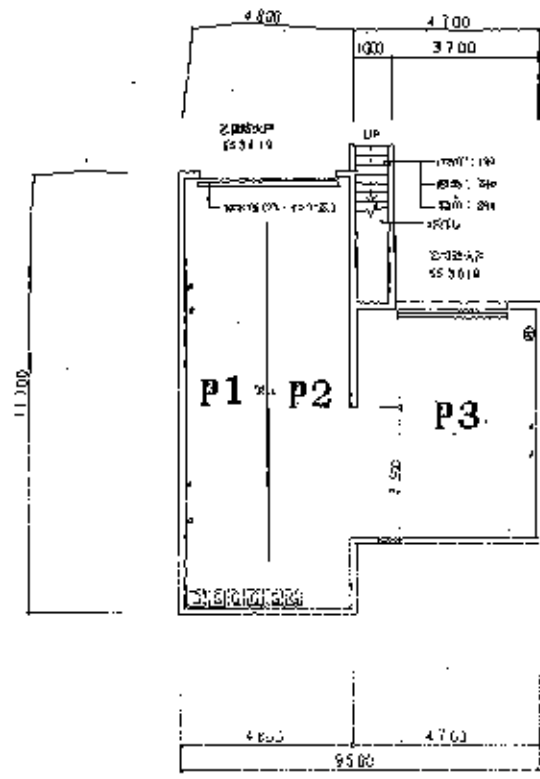
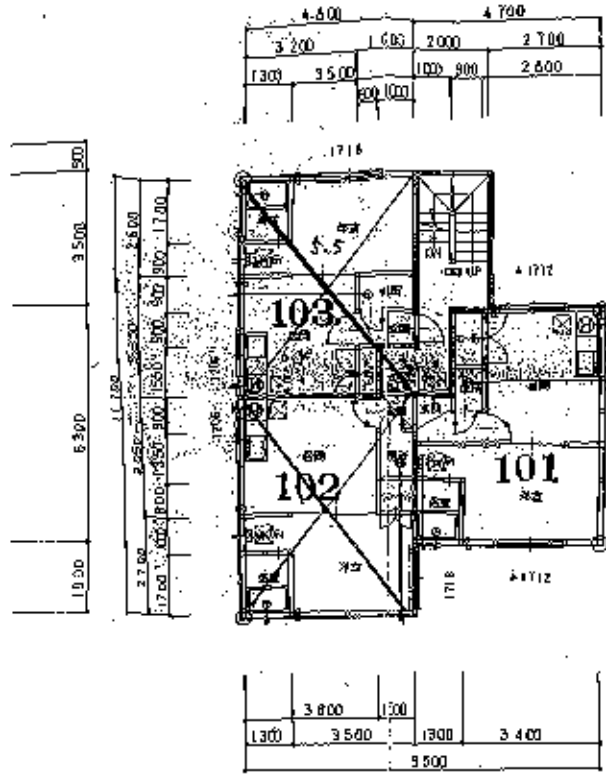


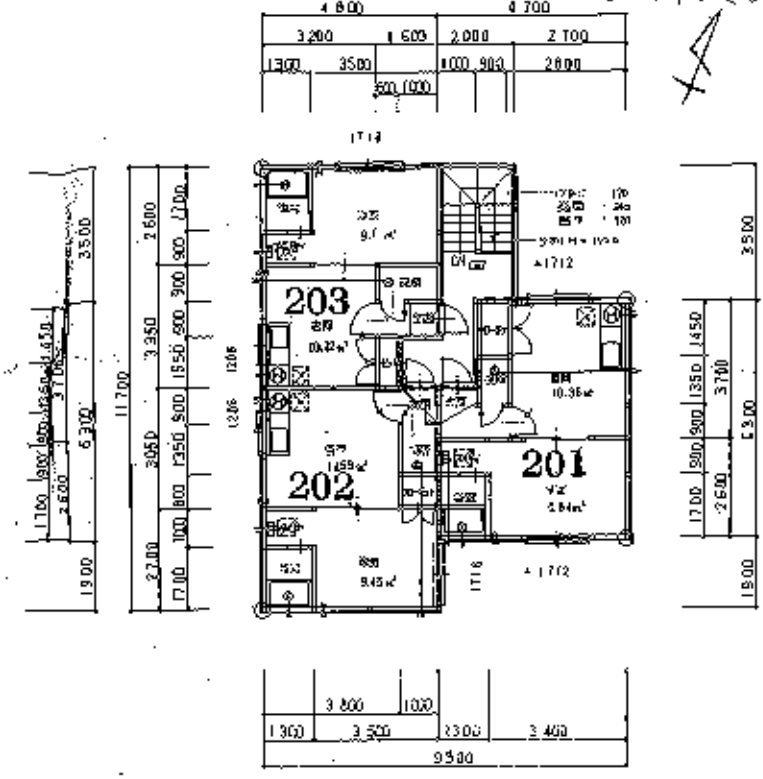
1503 1503 (1503)
16-7-2122222



1 1F 階平面図



2 2F 階平面図



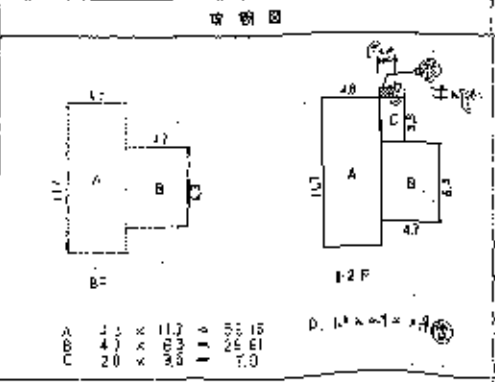
3 3F 階平面図

*102, 103 別紙有り

住居面積 81.97 m²
共同面積 11.00 m²
2以上の面積階級の平均値
(81.97 + 11.57 + 2.95 + 10.37 + 8.37) ÷ 5 = 20.04 < 100 m²

① 1Fと2Fの階高は異なる。階段室の分り出しは40cm×40cm以上の正方形

面積表	
1F面積	= 153.13
2F面積	A+B+C+D ₁ = 153.13
3F面積	= 257.51
1F+2F面積	A+B = 85.77
1F+3F面積	A+E = 85.77
2F+3F面積	A+F = 85.77
1F+2F+3F面積	55.07 %
1F+2F+3F+共同面積	126.19 %



仕様		説明	
①	通し柱 105×105	①	階上床 1F+2F+3F 上 200mm厚 200mm (鉄筋)
②	コンクリート	②	階上床 厚さ < 100
③	天井付 断熱材	③	断熱 断熱材
④	1F+2F+3F 階高 10.0m 以下 200mm厚 200mm (鉄筋)	④	窓 窓枠
⑤	2F+3F+4F (壁) 100mm厚 200mm厚 200mm (鉄筋)	⑤	扉 扉枠
⑥	天井付 断熱材	⑥	内装材
⑦	天井付 断熱材	⑦	天井付 断熱材
⑧	天井付 断熱材	⑧	天井付 断熱材

(株) N27 EISM 建築工業

B1-12 階平面図

