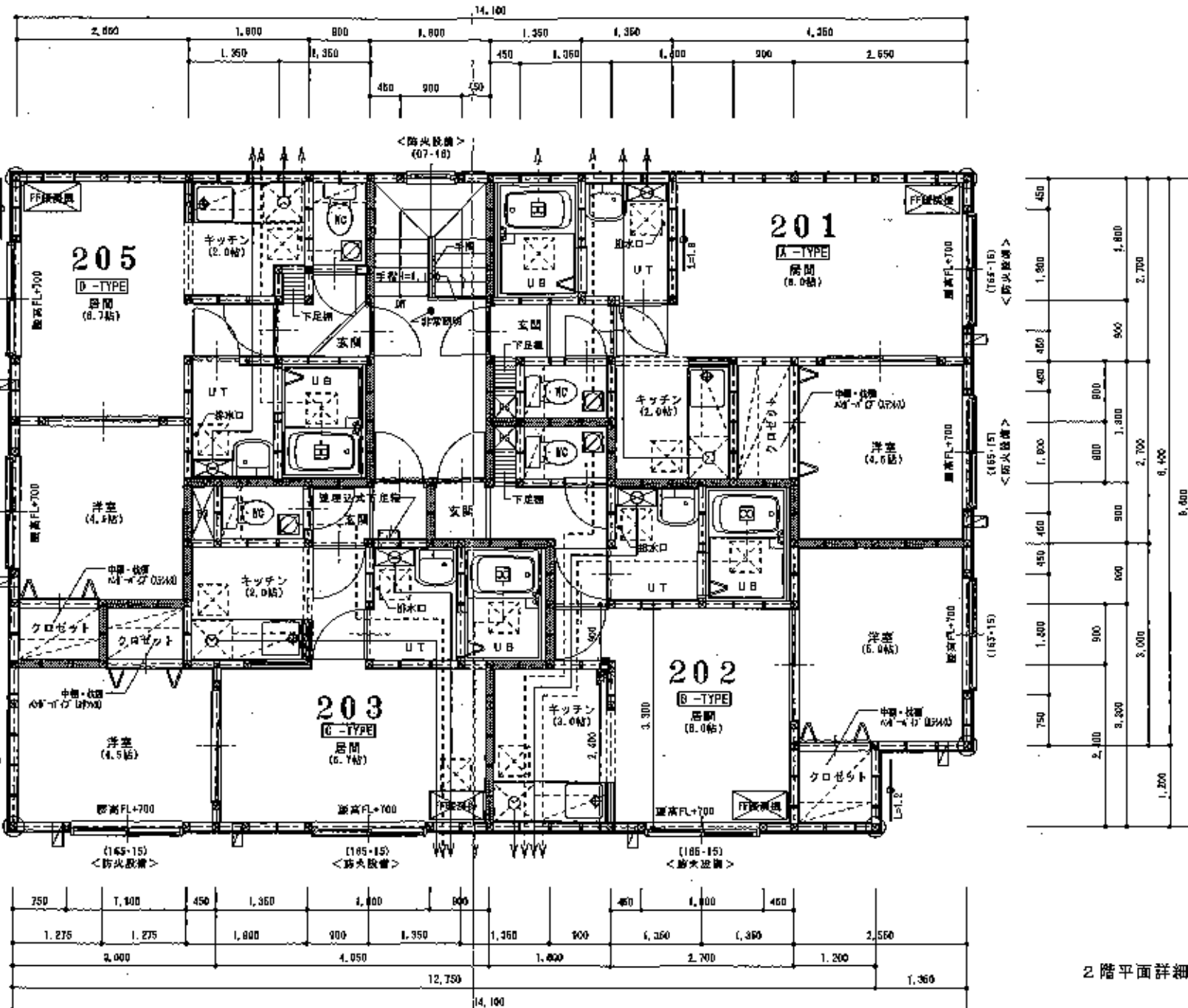


1階平面詳細図 1/50

特記事項

共用階段	地盤RC造 1-2階 鉄骨階段 手摺(H=1,100)	境界を示す(天井裏・小窓裏・開口部上部等) プラスターボード12.5mm2重貼(両面共) 内側グラスウールt=100mm充填24kg ※適合準耐火構造 QF045 BP-9075	廊下 105×106 (金物補強) 筋かい 106×45 構造用合板t=9.5mm ※外壁面全てに設ける。	FF式暖房機 (給排気筒ステンレス製) 天井点検口450×450 設置: 天井より500mm	クロゼットの棚は中2段とし、上部ハンガーパイプ付 ・灯油タンク4.90Lを1階設置、FFH-Aにて供給(鋼管φ) ・給水管は鋼管、排水管はVP(75φ) 接続は敷地内加圧	ルーフレン、排水管は、石造スレート管とし 通気は、ドルゴ方式(450角直後口)
階段巾	750mm以上	境界を示す(天井裏・小窓裏)	レジスター100φ×17-F	24時間換気扇 S80 418 64.0m³/h 100φ (MC設置) (換気経路には、1.7×2.2mに700×100×100φ等を設置)	ガス: LPGとし、白ガス管使用 ガス接続は、ヒューズコック及び金具接合	レンジフードファン: 340m³/h 使用 K=0.93m³/kwh Q=0.1kw (3口コンロ)
階面	210mm以上	A.L.C板t=60mm1階階断(通N1004号)	天井裏(強制排気)	給気: ドア・アンダーカットH=20(UT・UB・NC・BM)	※ガス配管を有するPSと電気配管を有するPSは別途とする	
階上	220mm以下	内側グラスウールt=100mm24kg充填	ガス設備湯沸器18号 FF式	非常照明: FL20W(バッテリー内蔵)55%点灯率		
(105-15)	窓寸法(巾・高さ)を示す。 ※防火壁等は、防火壁構造2条9.2.0による。		換気筒: ロックウールt=50巻 ステンレス製100φ 換気: 天井間(強制排気)2m×174φ外100φ75巻	避難誘導灯		

図名	1階平面図	縮尺	1/50	図面番	4
設計者	(株)IDEA建築設計事務所 一級建築士事務所 一級建築士131845号 和田 敏彦	図面作成者	和田 敏彦	工事名	(板橋)北17東15マンション(A棟)新築工事



2階平面詳細図 1/50

特記事項

共用階段	増床Rc造 1-2階 鉄骨階段 床厚(=1,100)	境界告示(天井裏・小部屋蓋・開口部上封合等) プラスターボード12.5mm2重貼(両面共) 内側グラスウール $\epsilon=100$ mm充填24kg ※遮音準耐火構造 DF04S DP-9075	鋼柱 105×105 (金物補強) 筋かい 105×45 横渡り合板 $\epsilon=9.5$ mm ※外壁面全てに設ける。	F式暖房機 (給排気面ステンレス製) 天井吊り口450×450 高さ: 天井より500mm	・クローゼットの棚は中2段とし、上部ハンガーパイプ付 ・灯油タンク4.00Lを(基礎設置、材質Nにて保護(鋼管8φ)) ・給水管は銅管、排水管はYP(76φ) 接続は敷地内処理	ルーフドレン、排水管は、石溝スレート管とし 通気は、ドルゴ方式(450角吊り口)
階段巾	760mm以上	※壁を添す(天井裏・小部屋蓋)	レジスター100φ $\epsilon=10$ mm	24時間換気扇 SBD 418 54.0m <sup>3</sup> /h 100φ (NC設置) (換気経路には、ドア・扉等に「Y」印・「Y」印を設ける)	ガス: L.P.φとし、白鉛管使用 ガス接続は、ヒューズコック及び金属接続	レンジフードファン: 340m <sup>3</sup> /h 使用 K=0.93m <sup>3</sup> /kwh D=9.1kw (3口コンロ)
階面	210mm以上	A.L.C.板 $\epsilon=50$ mm(準耐火)(通W1004号)	天井裏(強制排気)	給気: ドア・アンダーカットH=20 (UT・UB・WC・浴間)	※ガス配管を有するPSと電気配線を有するPSは別室とする	V=40×0.93×9.1=338.62m <sup>3</sup> /h < 340m <sup>3</sup> /h OK.
階上	220mm以下	内側が防火=100mm24kg充填	ガス配管(準耐火)10号 FF式	非常照明: FL20W(レクリー内蔵)55%点灯率		
(166-16)	寸法(巾・高さ)を示す。		排気扇: ロックウール $\epsilon=50$ mm ステンレス製100φ	非常照明: FL20W(レクリー内蔵)55%点灯率		
	※防火設備は、防火設備法2条9-2.ロによる。		換気: 天井裏(強制排気)100φ(54φ)外100φ7A2製	遅延照明灯		