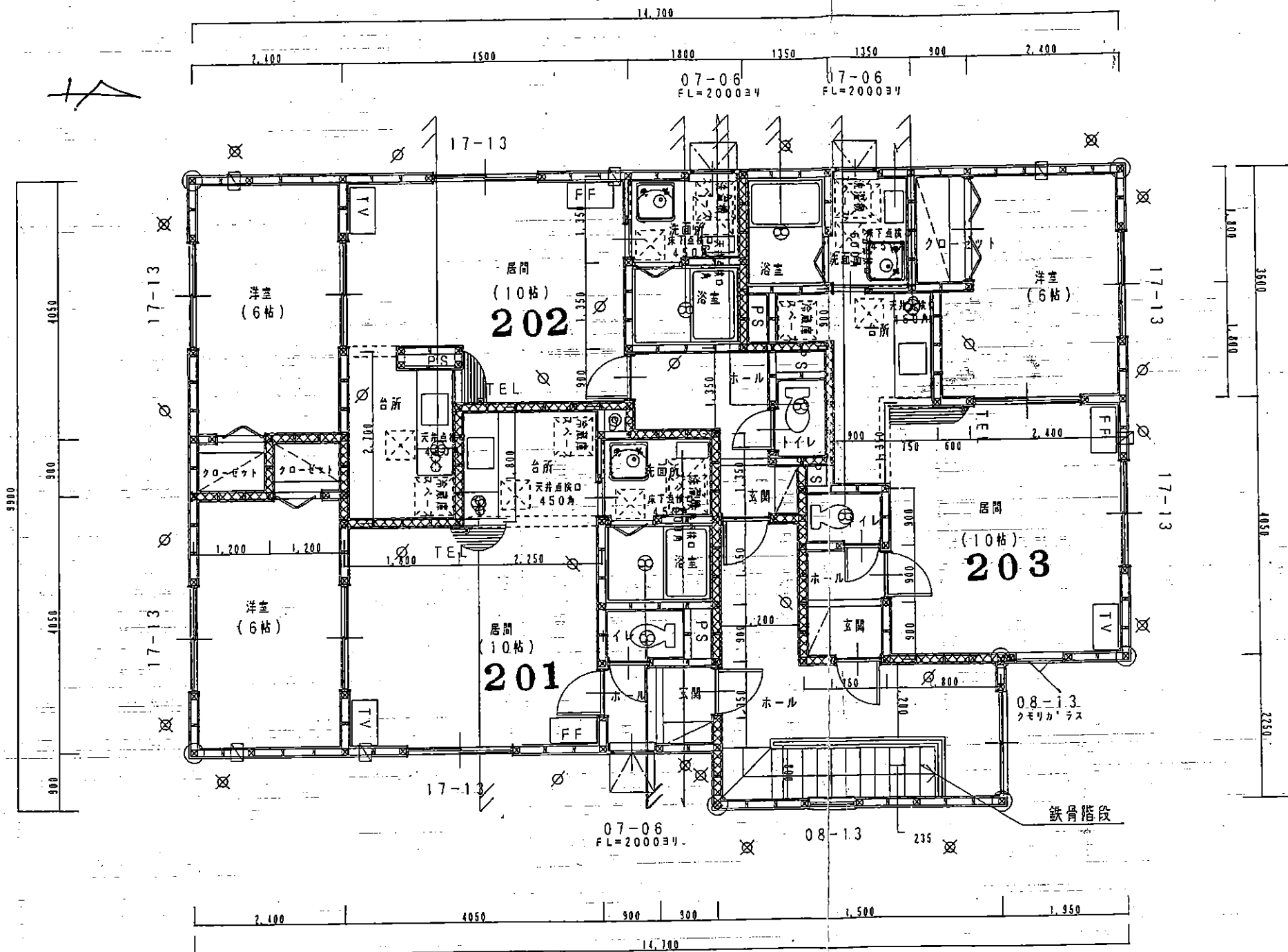


- 凡例
- 室内換気口
  - ⊗ 隅柱-合物ニテ補強
  - 筋カ- 36X105
  - ⊗ 筋カ- 36X105 (ダブル)
- 特記ナキ時
- 外部建具、新設サッシ
  - 1階H=2280ヨリ取付
  - 2階H=2100ヨリ取付
  - 内部建具
  - H=2000ヨリ取付
- 界壁
- PB12.5両面2重張り
  - 内GW24kg100充填

1階平面詳細図 S=1/50

1092

SILENT MS II



- 凡例
- 室内換気口
  - ⊙ 隅柱一金物ニテ補強
  - ⊖ 筋カイ 36X105
  - ⊗ 筋カイ 36X105 (ダブル)
- 特記ナキ時
- 外部建具、新設サッシ
  - 1階H=2.280ヨリ取付
  - 2階H=2100ヨリ取付
  - 内部建具
  - H=2000ヨリ取付
- XXXXXXXX 界壁
- P812.5両面2重張り
  - 内GW24kg100充填

2階平面詳細図 S=1/50

札幌エリア

プランナー 八幡/平成13年4月27日  
 建築担当: 八幡 作成: 八幡

中央区南20条西12丁目  
 SILENT MS 新築工事  
 平田 清二 様邸

2階平面詳細図

1/50