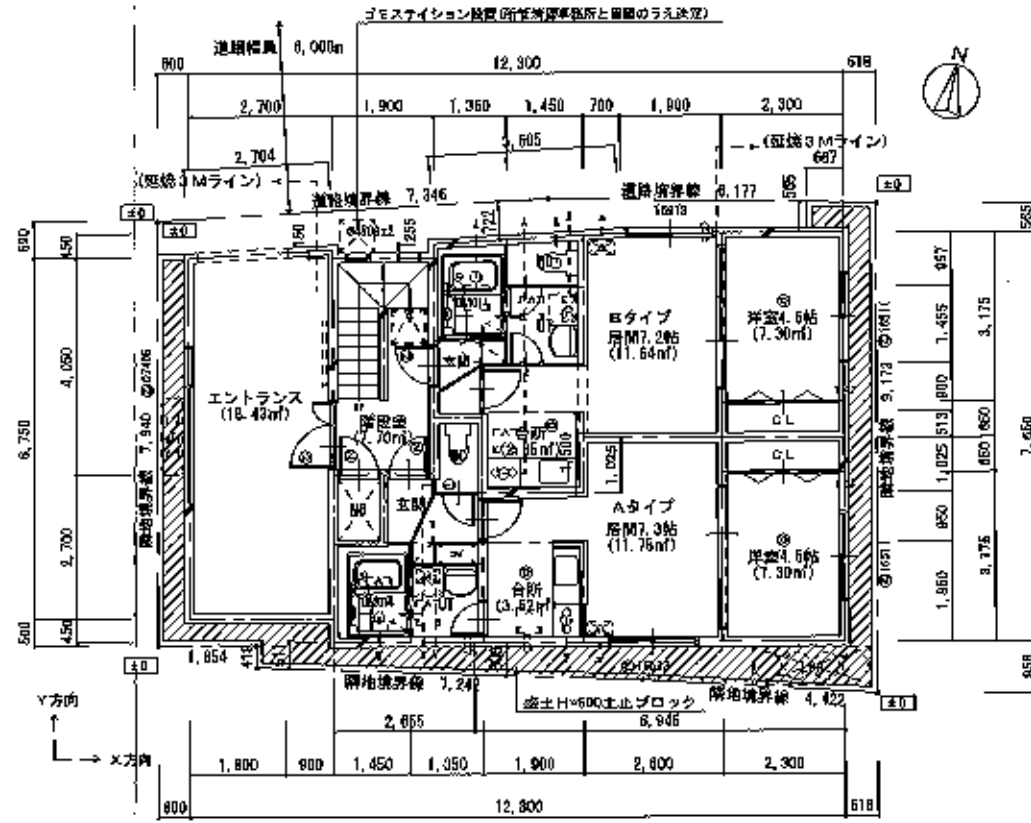


Aタイプ	面積	㎡	Bタイプ	面積	㎡	Cタイプ	面積	㎡
居間7.3帖	11.76		玄関	1.61		玄関	2.02	
CL	1.84		CL	1.50		CL	0.67	
洋室4.5帖	7.30		洋室4.5帖	7.30		WC	1.26	
UT	1.88		UT	2.11		UT	1.26	
KG	1.26		KG	1.33		UB1014	2.62	
UB1014	2.68		居間7.2帖	11.64		台所	1.17	
台所	3.52		UB1014	2.49		居間4帖	6.65	
玄関	2.27		台所	2.86		合計	18.77	
合計	32.24		合計	30.73				

共通事項

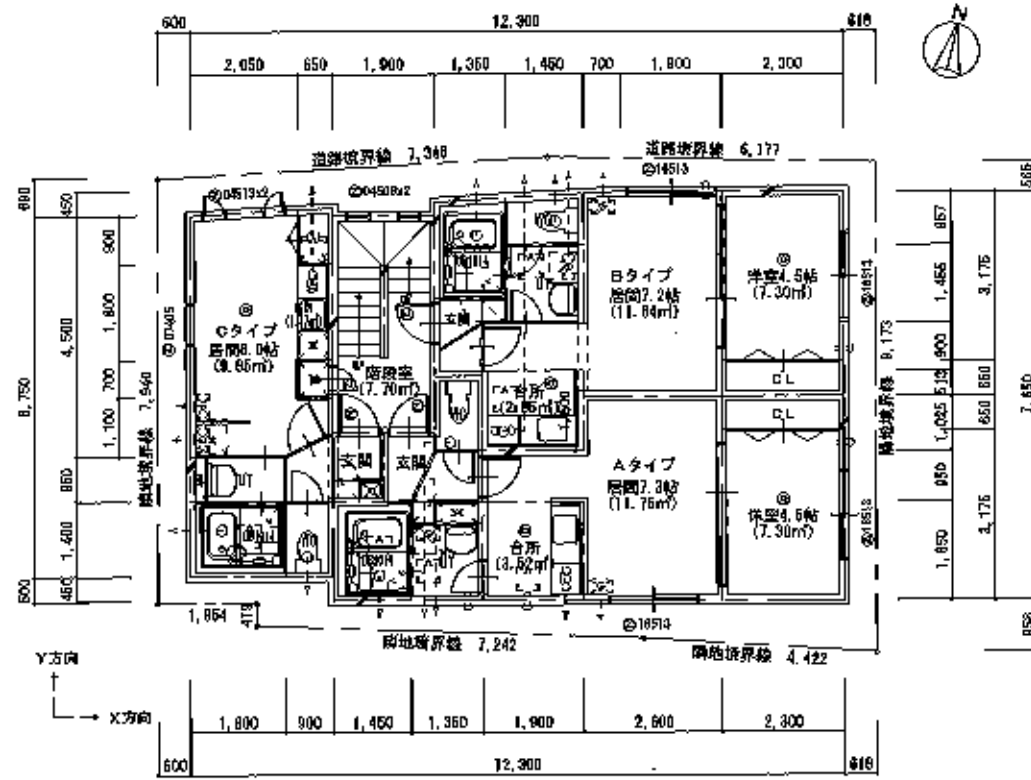
1. 隣接有効寸法：巾=750mm以上 端部=100mm以上 路上=200mm以下 手摺H=800~1000
 2. 給排水、ガス配管等は、敷地内に沿道とし、市上、下水管に接続
 3. 給水管はライニング管、排水管は当径（区画内通分前）または、トヨ管
 4. ガス配管と電気配管は同一P.B内に設置しない事
 5. ガス配管はヒューズコックまたは、可とう管コックとする。
 6. 24時間換気100㎡換気50~100m³/h 同等品使用（24時間換気全タイプWC設置）
 7. レンジフード換気装置：使用機種V-36H V=600m³/h
Y=400, 92d, 9kw=268 88m³/h <4000Q/h OK
 8. UT (40L)、LPG (50kg×4) 等は、開口部より1m以上及び
車より2m以上（LPGのみ）耐し厚部防止用フェンス等にて保護の事
- *延焼のおそれる部分は、防火設備及びアルミセルフード1000mm（1000mm以上は、FD付き）



1階 平面図 S-1/100

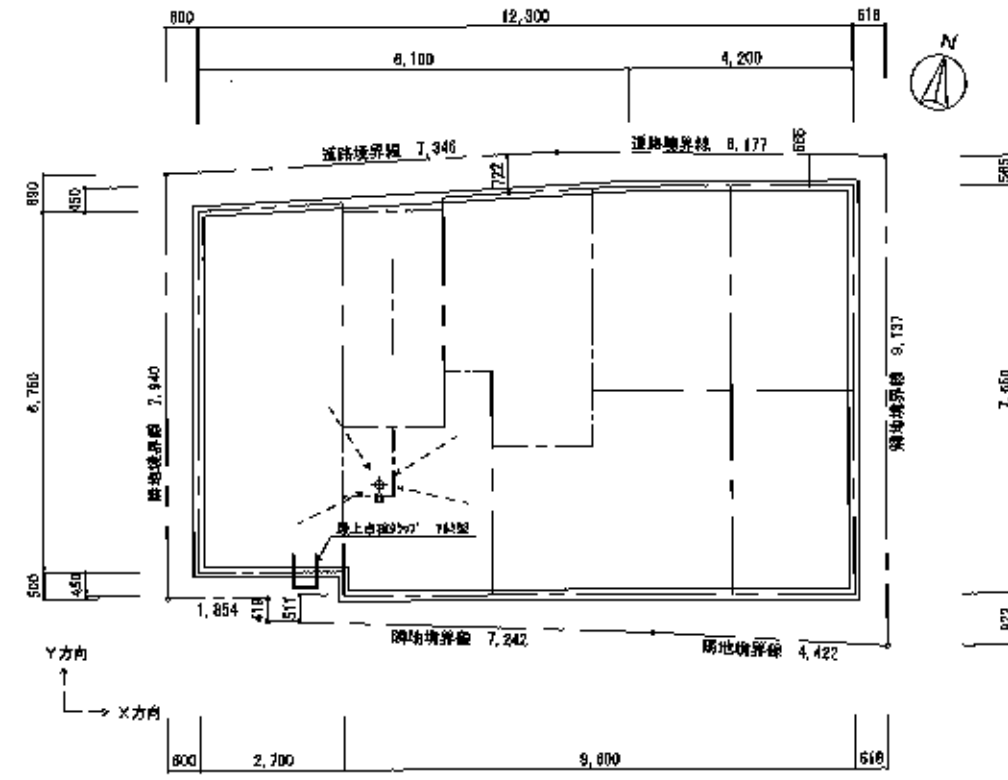
図面凡例

	RC造柱	====	上巻鉄筋		天井点検口450×450
	特記ない場合L.G.BW=50mm	○	換気レンジ・スター100mmφBUB又は、アルミセルフード*		床レベルを示す
	CB下地		FF式燃焼ボイラーまたは、給湯機（LPG）設置		盛土及び土止めH=800mm
	サッシ番号（W=1, 650H=1, 600）		FF式給湯機設置		地下室開口600×600（断熱材）
	防火仕扉（乙種防火扉）		換気設備（燃焼口ト・アカ・ヨリ） *レンジフードRW50mm巻のラズダクト排気 *給湯機等、火気使用部分（二重窓）RW25mm巻のラズダクト排気		住宅用防犯警報設置（NSマーク付）台所以外は、極感検知式とす



*2-4階外壁面は、全て正統のおそれ有る部分（延焼6Mライン）とする

2-4階 平面図 5:1/100



屋上伏図 5:1/100

図面凡例

	RC造壁柱		上部壁柱		突合せ開口 450x450
	特記ない場合 LBSW=50mm		換気レンジ スター100mm SUS又は、アルミセムポート*		床レベルを示す
	CB下地		FF式暖房ボイラーまたは、給湯機 (LPG) 設置		住宅用防災避難設備 (Nマーク付) 各所以外は、煙感知式とす
	チェック記号 (W=1, 550H=1, 000)		FF式暖房機設置		
	防火設備 (乙種防火戸)		換気設備 (換気口・アカラリ) *レンジフードRW50mm径のラスタクト排気 *給湯機等、火気使用部分 (二重壁) RW25mm径のラスタクト排気		